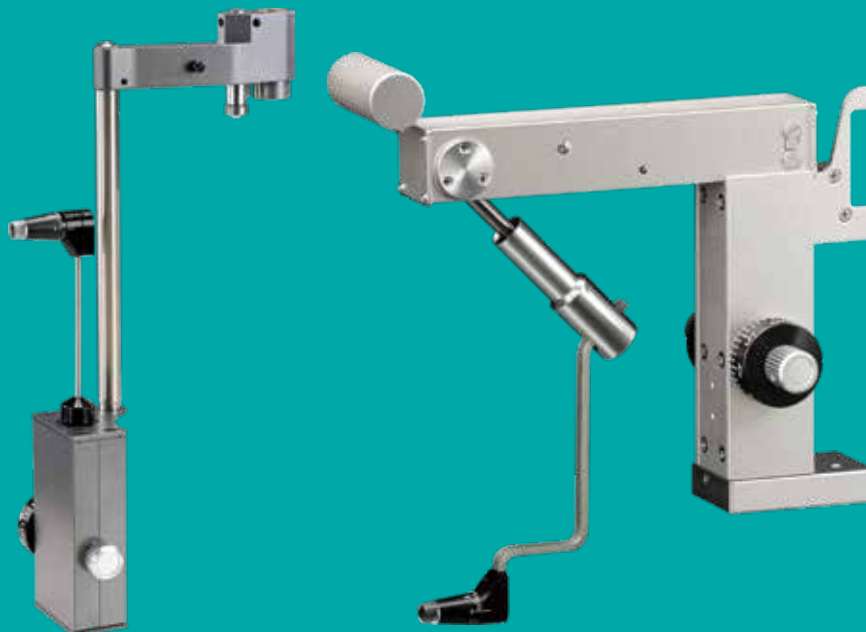


AT-1 / AT-2

日常診療を支える眼圧測定

- ゴールドマン圧平眼圧測定法に基づく正確で安定した測定
- 洗浄しやすい一体構造プリズム
- 衛生性と視認性を両立



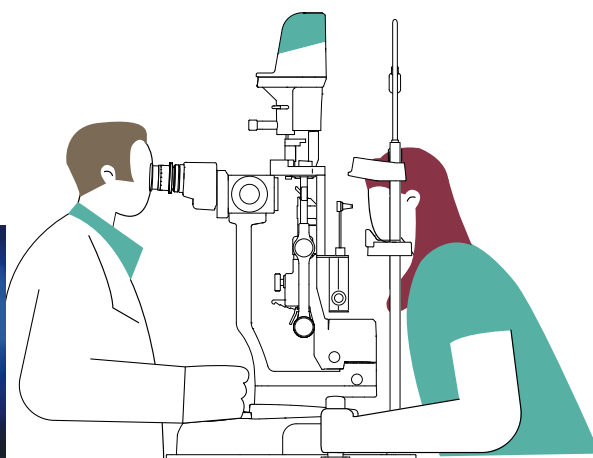
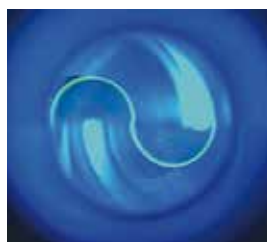
アプラネーショントノメーターAT-1/AT-2は、一体構造のメジャリングプリズムの採用により洗浄しやすく、繰り返しの使用が可能です。眼圧測定の精度向上に寄与する設計で、医療現場でのスムーズな診療を支援します。

日常診療を支える測定性能

一貫した測定性能により、診療判断をサポートします。

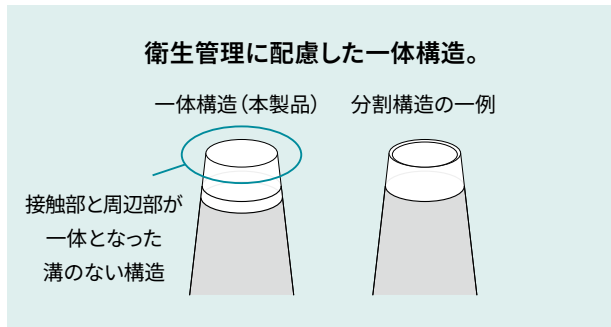
ゴールドマン圧平眼圧測定法に準拠。

ISO規格 (ISO 8612) に適合。



衛生性と視認性を両立

衛生管理と繰り返しの使用に適したプリズム設計で、日常診療の測定を支えます。



メタクリル樹脂製プリズムは、高透明・高硬度により鮮明な観察像を考慮した構造。

収納性と操作性に配慮した設計

多様なスリットランプに対応し、外観も自然にフィットします。使用していない時は、スリットランプに格納できるため、作業スペースを確保しつつ、日常の外来でスムーズな測定をサポートします。

[AT-1]
 既存のTAKAGI製スリットランプに幅広く対応。



[AT-2]
 4ZL/2ZL専用設計で装着時も統一感のある外観。



仕様

販売名称	アブラネーショントノメーターAT-1	アブラネーショントノメーターAT-2
適用スリットランプ	700GL, 700GL NSW, 700GL LPH, 4ZL, 2ZL	30GL, 2ZL, 4ZL
取付用トノメーターベース	TB700	TB30, TB2
測定範囲	0~80 mmHg	
寸法	72 (W)×135 (D)×251 (H) mm	84.3 (W)×207.6 (D)×200.6 (H) mm
重量	0.44 kg	0.67 kg

※トノメーターベースはオプションです。

AT-1



AT-2



製品詳細はWEBサイトへ

安全に正しくお使いになるために、「取扱説明書」をよくお読みいただいでからご使用ください。

- 製品改良のため、カタログにある記載内容と外観は予告なく変更されることがあります。
- 撮影時の光や印刷の色合いにより、カタログの写真と実際の製品の色は多少異なる場合があります。

機械器具21 内臓機能検査器具 16809000 眼圧計 管理医療機器 特定保守管理医療機器

AT-1 認証番号 21800BZX10101000
 AT-2 認証番号 304AFBZX00087000

株式会社タカギセイコー

本社 〒383-8585
 長野県中野市岩船330-2
 TEL.(0269)22-4512
 FAX.(0269)26-6321

東日本支店 〒170-0013 東京都豊島区東池袋4-21-1
 ショールーム アウルタワー2階 205号室
 (TVC) TEL.(03)5615-9282
 FAX.(03)5615-9283
 西日本支店 〒561-0834 大阪府豊中市庄内幸町5-19-8
 ショールーム TEL.(06)6334-4512
 (TVC) FAX.(06)6334-4521



<https://www.takagi-j.com>

